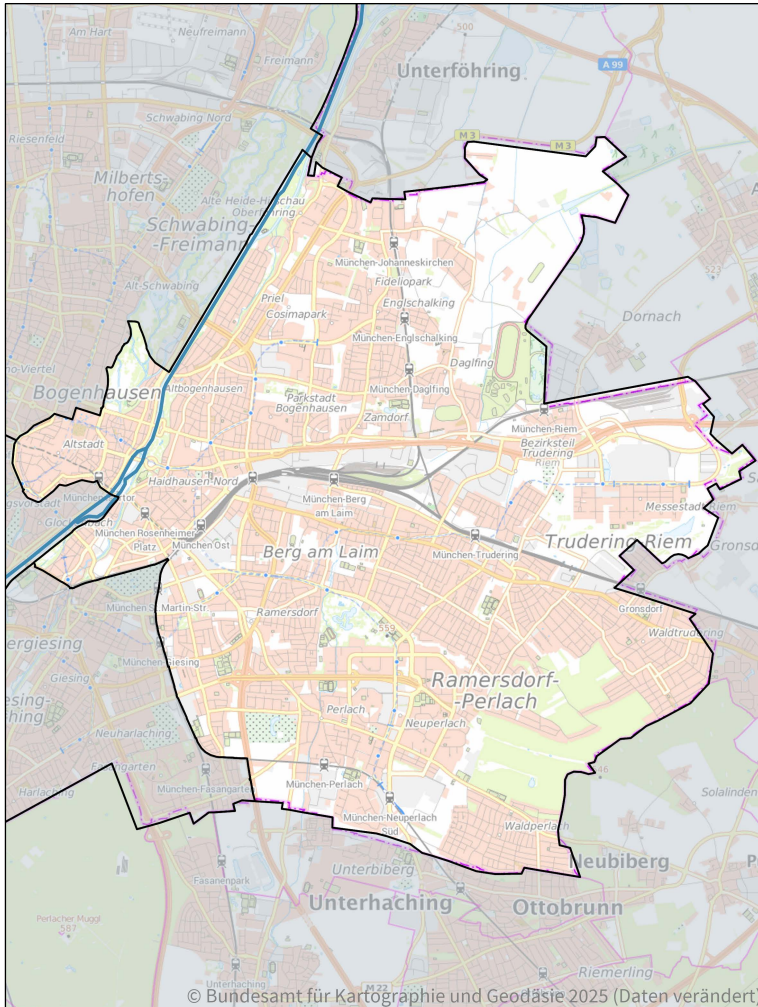


# Energie aus Ihrem Wahlkreis 217

## München-Ost

### Die Landschaft der Energieversorgung in Ihrem Wahlkreis



(Quelle: Bundeswahlleiterin)

### Strukturdaten im Wahlkreis

Strukturmerkmal	Anzahl
Fläche in km <sup>2</sup>	79,7
Einwohnerinnen und Einwohner in 1.000	395,0
Pkw-Bestand*	513,0
Anteil Elektro- oder Hybrid-Pkw in Prozent	13,6
Wohnungen fertiggestellt* (2023)	6,6
Wohnungen Bestand*	561,8
Unternehmen*	57,8
Sozialversicherungspflichtig Beschäftigte*	645,1

\* je 1.000 Einwohnerinnen und Einwohner  
(Quelle: Bundeswahlleiterin)

### Energieinfrastruktur\*\*

Anlagentyp	Anzahl
Ladepunkte für Elektrofahrzeuge	979
Erdgastankstellen	
Wasserstofftankstellen	1
Power-to-Gas	
Bio-Erdgas-Aufbereitungsanlagen	
Erdgasspeicher	
Stromspeicher	2.347

\*\* Nicht skizziert sind Strom- und Gasleitungen. Deren Gesamtlänge umfasst in ganz Deutschland 1,94 Mio. bzw. 437.000 km.  
(Quellen: Marktstammdatenregister, IEA, gibgas, H2 MOBILITY Deutschland, DESTATIS, BDEW)

### EE-Anlagen und andere Kraftwerke

Anlagentyp	Anzahl	Leistung (in MW)
Windenergieanlagen	1	0,0
Photovoltaikanlagen	5.720	50,5
Biomassekraftwerke	3	0,8
Wasserkraftwerke	6	4,3
Erdgaskraftwerke	132	6,2
Kohlekraftwerke		
Sonstige Kraftwerke	7	0,3

(Quellen: Marktstammdatenregister, Bundesnetzagentur, Berechnungen: infas 360 GmbH)

### Standorte von Anlagen ≥ 10 MW



Die Größe der einzelnen Standort-Symbole variiert entsprechend der jeweiligen Anlagenleistung.

### Erläuterungen

Auf der Karte sind Stromerzeugungsanlagen mit einer Leistung  $\geq 10$  MW eingetragen. Wind- oder Solarparks dieser Größenordnung sind in Ausnahmefällen nicht vollständig abgebildet, da nicht immer eindeutig ist, ob diese als gemeinsamer Park oder als Einzelanlagen erfasst wurden. Eine vollständige Zusammenfassung aller Anlagen in Ihrem Wahlkreis (auch  $< 10$  MW) ist in der Tabelle „EE-Anlagen und andere Kraftwerke“ dargestellt. Bei Power-to-Gas-Anlagen sind nur Wasserstoff-Elektrolyseure zur energetischen Verwendung aufgeführt.

Realisierung: infas 360 GmbH

Redaktionsschluss: Januar 2025

Datenstand: Januar 2025

# Die Energie- und Wasserwirtschaft vor Ort

Die Energiewirtschaft ist fundamental für eine sichere und klimaneutrale Versorgung, für die Dekarbonisierung von Industrie, Verkehr und Gebäuden und trägt damit zur Steigerung der Wettbewerbsfähigkeit Deutschlands bei. **Auch in Ihrem Wahlkreis tragen Unternehmen der Energie- und Wasserwirtschaft maßgeblich zur lokalen Wertschöpfung, zur Energieversorgung sowie zur sicheren Wasserver- und Abwasserentsorgung von heute und morgen bei.** Die Energiewende passiert vor Ort. Im Jahr 2024 wurden mehr als 50 Prozent des verbrauchten Stroms aus Erneuerbaren Energien erzeugt – durch Erneuerbare-Energien-Anlagen in jedem Wahlkreis. Um diesen Weg fortzusetzen, braucht es ambitionierte Machbarkeit: Wir müssen einerseits das **Ziel der Klimaneutralität** stets vor Augen haben. Andererseits müssen wir den Weg dorthin **kosteneffizient und praxistauglich umsetzen.**

Der weitere Ausbau der Erneuerbaren Energien muss sich zukünftig stärker am Ertrag und an den Kosten für die Systemintegration orientieren. Der für die Transformation erforderliche Netzausbau und die Netzmodernisierung müssen wirtschaftlich und kosten- und systemeffizient möglich sein. Es braucht ferner die notwendigen Flexibilitäten mit Speichern und Wasserstofftechnologien. Priorisierung, Digitalisierung und kluge Verzahnung sind entscheidend. Klar ist: Mit diesen **Investitionen in die Zukunft** erhalten wir modernste und resiliente Infrastruktur und sichern Lebensqualität für alle.

Auch die **Wasserwirtschaft** steht an einem Wendepunkt. Zunehmende Trockenperioden sorgen für erhöhte Nachfrage nach Wasser. Extremwetterereignisse wie Starkregen bringen bisher unbekannte Belastungen bei der Abwasserentsorgung mit sich. Daher ist die Wasserpolitik für die nächsten Jahrzehnte neu auszurichten.

Der BDEW versteht sich als Berater und Ideengeber aus der Praxis. **Sprechen Sie uns gerne an.**

Der BDEW vertritt als einer der bedeutendsten Wirtschaftsverbände Deutschlands die Interessen der Energie- und Wasserwirtschaft. Über 2.000 Unternehmen aller Größen aus den Bereichen Strom, Wärme, Gas, Erneuerbare Energien, Wasserstoff, Elektromobilität und Energienetze sowie Wasser und Abwasser sind unsere Mitglieder. Der BDEW ist der einzige Verband, der alle deren Interessen wertschöpfungsstufenübergreifend zusammenführt und somit in seinen Positionen das System als Ganzes betrachtet.

Außerdem erhebt und analysiert der BDEW die Markt- und Basisdaten der Energie- und Wasserwirtschaft und bereitet diese auf. Dazu zählen u. a. die Entwicklung der Energiepreise, die Struktur der Energieerzeugung, die Investitionen der Branche, die Wasserförderung und der Wassergebrauch. Im Sinne von Transparenz und faktenbasierten Debatten stellt der BDEW viele Daten unter **www.bdew.de** oder auf Anfrage zur Verfügung.

Diese Wahlkreiskarte sowie unsere Handlungsempfehlungen für die 21. Legislaturperiode finden Sie auch digital über den nebenstehenden QR-Code sowie unter **www.bdew.de/energie/energiewende-wahlkreise-2025.**



**Kerstin Andreae**  
Vorsitzende der Hauptgeschäftsleitung und Mitglied des Präsidiums  
+49 30 300 199-1000  
kerstin.andreae@bdew.de



**Martin Weyand**  
Mitglied der Hauptgeschäftsleitung und Hauptgeschäftsführer Wasser und Abwasser  
+49 30 300 199-1100  
martin.weyand@bdew.de



**Tilman Schwencke**  
Geschäftsbereichsleiter Strategie und Politik  
+49 30 300199-1090  
tilman.schwencke@bdew.de



**Christian Bantle**  
Abteilungsleiter Volkswirtschaft, Geschäftsbereich Strategie und Politik  
+49 30 300199-1600  
christian.bantle@bdew.de



**Jonas Wiggers**  
Digitalisierung, Finanzierung der Energiewende, Wind an Land, KMU, Bürokratieabbau  
+49 30 300199-1067  
jonas.wiggers@bdew.de



**Dr. Martin Stark**  
Gas und Wasserstoff, Gasnetze, Carbon Management, Handel  
+49 30 300199-1068  
martin.stark@bdew.de



**Martin Schebesta**  
Wärme, Sektorkopplung, KWK, Energieeffizienz, Vertrieb  
+49 30 300199-1069  
martin.schebesta@bdew.de



**Dr. Elmar Stracke**  
Stromnetze, Wind auf See, Industrie, Fachkräfte  
+49 30 300199-1071  
elmar.stracke@bdew.de



**Yulia Aleshchenkova**  
Europäische und internationale Angelegenheiten  
+49 30 300199-1060  
yulia.aleshchenkova@bdew.de



**Jakob Weißinger & Marike Hebrank**  
Mobilität, PV, EEG, Marktdesign/Flexibilitäten, Verbraucherschutz, Umweltpolitik  
+49 30 300199-1062  
jakob.weissinger@bdew.de,  
marike.hebrank@bdew.de



**Annika Garcia Zafrá**  
Assistenz/Sekretariat und Ansprechpartnerin für Energiepolitische Frühstücke  
+49 30 300199-1072  
annika.garcia-zafrá@bdew.de



**Diana Rother-Radloff**  
Assistenz/Sekretariat für den Geschäftsbereichsleiter Strategie und Politik  
+49 30 300199-1091  
diana.rother-radloff@bdew.de