

bdeu

Energie. Wasser. Leben.

BDEW-Gaspreisanalyse Dezember 2024

Haushalte

Methodische Erläuterungen zum Gaspreisdurchschnitt Haushalt (EFH) und Haushalt (MFH)

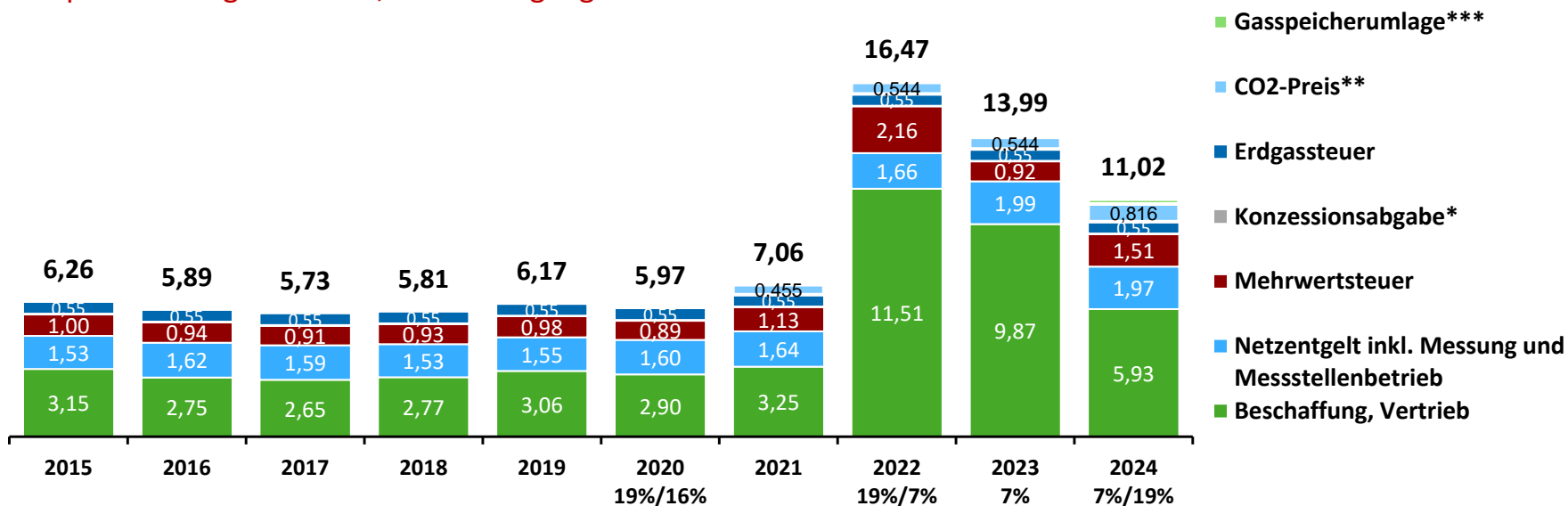
- Der Preisdurchschnitt enthält **nur Tarifprodukte**, da Heizgaskunden i. d. R. Sondervertragskunden sind. Grundversorgungstarife sind daher nicht berücksichtigt.
- Der Preisdurchschnitt beinhaltet sowohl aktuelle Bestandskundertarife mit ihren aktuell gültigen Konditionen als auch Neukundertarife. Für das laufende Jahr wird der Durchschnitt bis zum aktuellen Stand November 2024 dargestellt. Allerdings fließt der regionale Verbreitungsgrad der Tarife sowie die regionale Verteilung der mit Gas beheizten Wohngebäude in die Durchschnittsbildung mit ein.
- Der **Grundpreis** ist im Preis in ct/kWh für den jeweiligen Jahresverbrauch (EFH: 20.000 kWh, MFH: 80.000 kWh bzw. 13.333 kWh pro Wohnung) anteilig enthalten.
- **Sondertarife** wie spezielle Biogastarife oder Koppeltarife mit anderen Produkten (z. B. Strom, Telekommunikation) o. ä. **sind nicht berücksichtigt**.
- Die **Tarifhöhe eines Anbieters kann** aufgrund regional unterschiedlicher Netzentgelte, aber auch aufgrund unterschiedlicher Beschaffungsstrategien, Beschaffungssituation, der Struktur des Kundenstamms des Lieferanten und derzeit insbesondere aufgrund der sehr dynamischen Marktsituation **deutlich vom Preisdurchschnitt abweichen**.

Die wichtigsten Ergebnisse im Überblick

- Der durchschnittliche **Erdgaspreis für Haushalte in Einfamilienhäusern (EFH)** mit einem Jahresverbrauch von 20.000 kWh ist im Jahr 2024 gegenüber dem Vorjahr um 21 Prozent gesunken und beträgt durchschnittlich 11,02 ct/kWh.
- Der durchschnittliche **Erdgaspreis für Haushalte in Mehrfamilienhäusern (MFH)** mit einem Jahresverbrauch von 80.000 kWh ist im Jahr 2024 gegenüber dem Vorjahr um 23 Prozent gesunken und beträgt durchschnittlich 10,50 ct/kWh.
- Die Kosten für **Beschaffung und Vertrieb** liegen für im Jahr 2024 bei 5,93 ct/kWh bzw. 5,82 ct/kWh (EFH bzw. MFH).
- Die **Netzentgelte** für Haushaltskunden sind im Vergleich zu 2023 auf gleichbleibendem Niveau mit 1,97 ct/kWh (EFH) bzw. 1,63 ct/kWh (MFH)
- **Steuern, Abgaben und Umlagen** betragen im Durchschnitt in 2024 3,12 ct/kWh (EFH) bzw. 3,05 ct/kWh (MFH)
Ursächlich für die Anstiege ist die Wiederanhebung der Mehrwertsteuer zum 01.04.2024 von 7 Prozent auf 19 Prozent.
- Der **Anteil von Steuern, Abgaben und Umlagen** am Erdgaspreis für Haushalte beträgt derzeit ca. 28 Prozent bei einem Jahresverbrauch von 20.000 kWh (EFH) sowie ca. 29 Prozent bei einem Jahresverbrauch von 80.000 kWh (MFH).

Erdgaspreis für Haushalte (EFH) in ct/kWh

Durchschnittlicher Erdgaspreis für einen Haushalt in ct/kWh, Ein-Familienhaus (EFH), Erdgas-Zentralheizung mit Warmwasserbereitung, jeweils aktuelle Sondervertragskundertarife* im Markt, Jahresverbrauch 20.000 kWh, Grundpreis anteilig enthalten, nicht mengengewichtet



* Heizgas-Kunden sind i. d. R. Sondervertragskunden mit geminderter Konzessionsabgabe (0,03 ct/kWh)

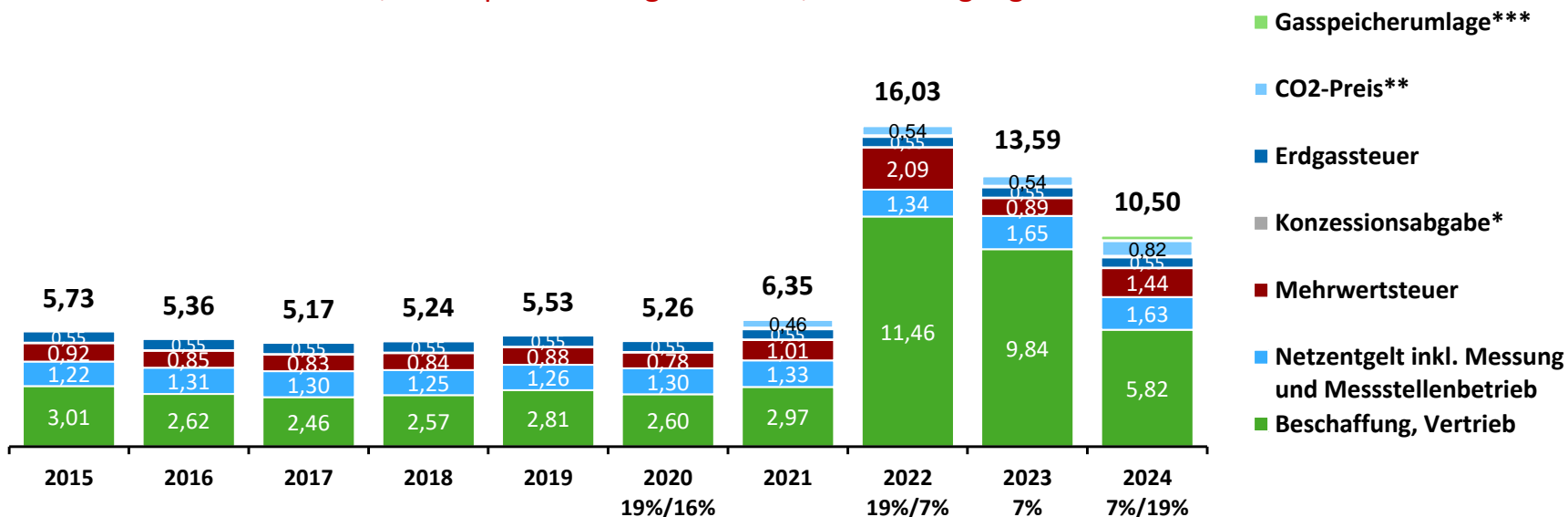
** der CO₂-Preis bildet die Kosten für den Erwerb von CO₂-Emissionshandelszertifikaten gemäß BEHG ab und ist bis Ende 2025 ein gesetzlich festgelegter Festpreis

*** 2024: Mischwert: 1.Hj 0,186 ct/kWh, 2.Hj. 0,25 ct/kWh

Quelle: BDEW, Stand: 12/2024

Erdgaspreis für Haushalte (MFH) in ct/kWh

Durchschnittlicher Erdgaspreis für einen Haushalt in ct/kWh, Mehr-Familienhaus (MFH, 6-Parteien), Erdgas-Zentralheizung mit Warmwasserbereitung, jeweils aktuelle Sondervertragskundertarife* im Markt, Jahresverbrauch 80.000 kWh, Grundpreis anteilig enthalten, nicht mengengewichtet



* Heizgas-Kunden sind i. d. R. Sondervertragskunden mit geminderter Konzessionsabgabe (0,03 ct/kWh)

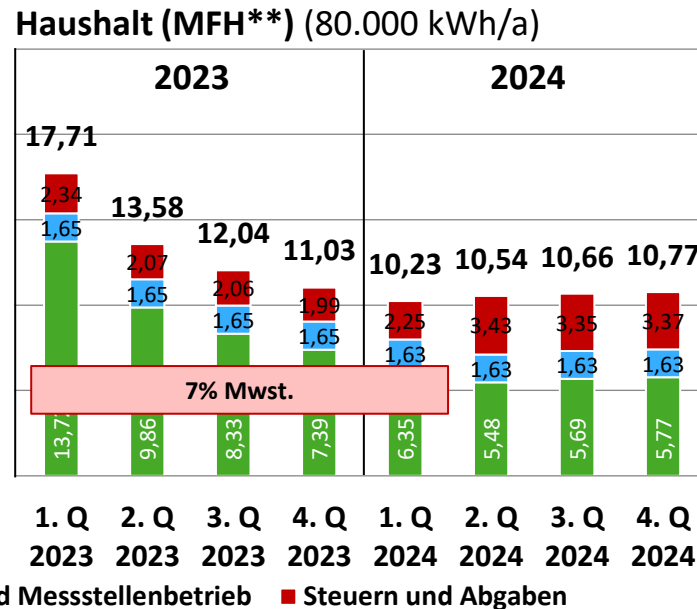
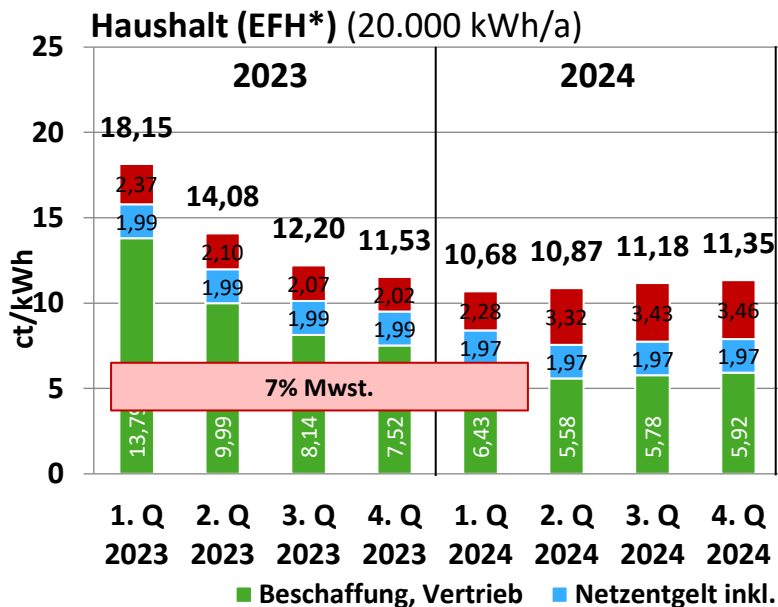
** der CO₂-Preis bildet die Kosten für den Erwerb von CO₂-Emissionshandelszertifikaten gemäß BEHG ab und ist bis Ende 2025 ein gesetzlich festgelegter Festpreis

*** 2024: Mischwert: 1.Hj 0,186 ct/kWh, 2.Hj. 0,25 ct/kWh

Quelle: BDEW, Stand: 12/2024

Erdgas-Preisentwicklung quartalsweise

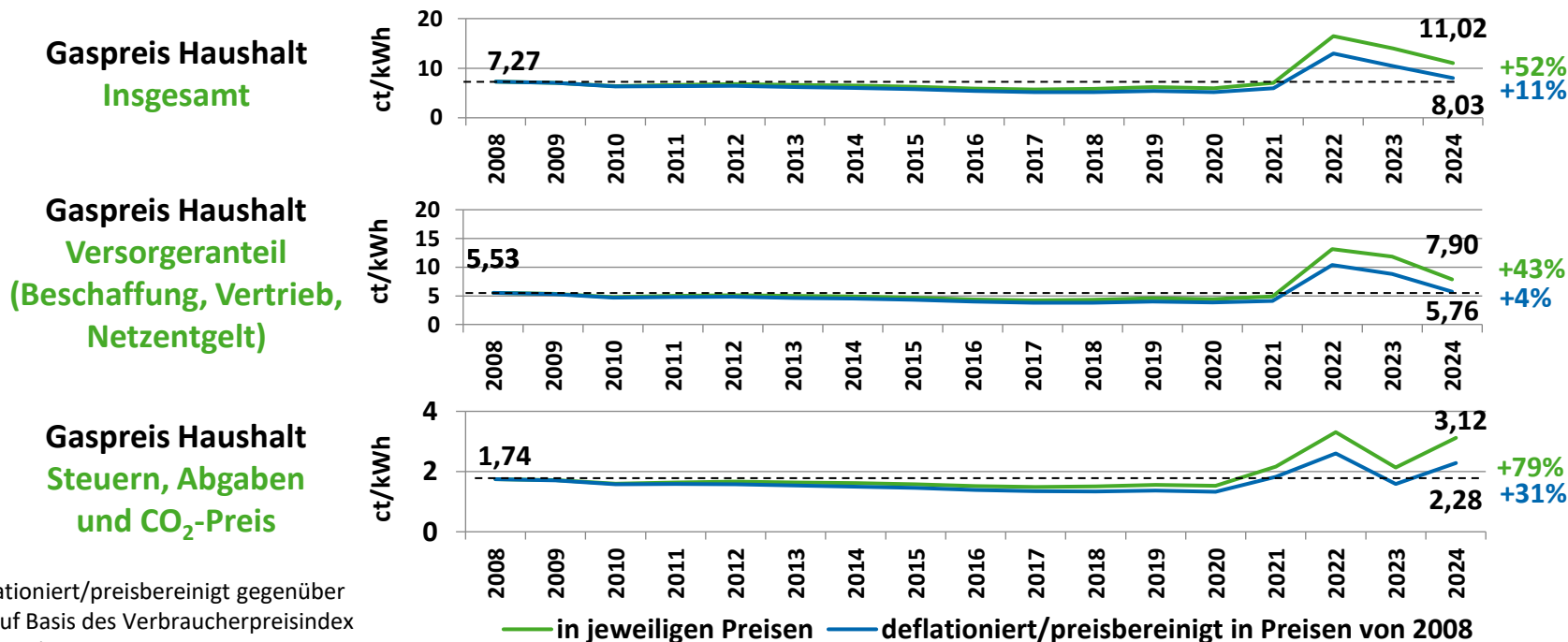
Durchschnittlicher Erdgaspreis für Haushalte in ct/kWh, jeweils aktuelle Sondervertragskumentarife* im Markt, Grundpreis anteilig enthalten, nicht mengengewichtet



* Ein-Familienhaus, Erdgas-Zentralheizung mit Warmwasserbereitung, Jahresverbrauch 20.000 kWh

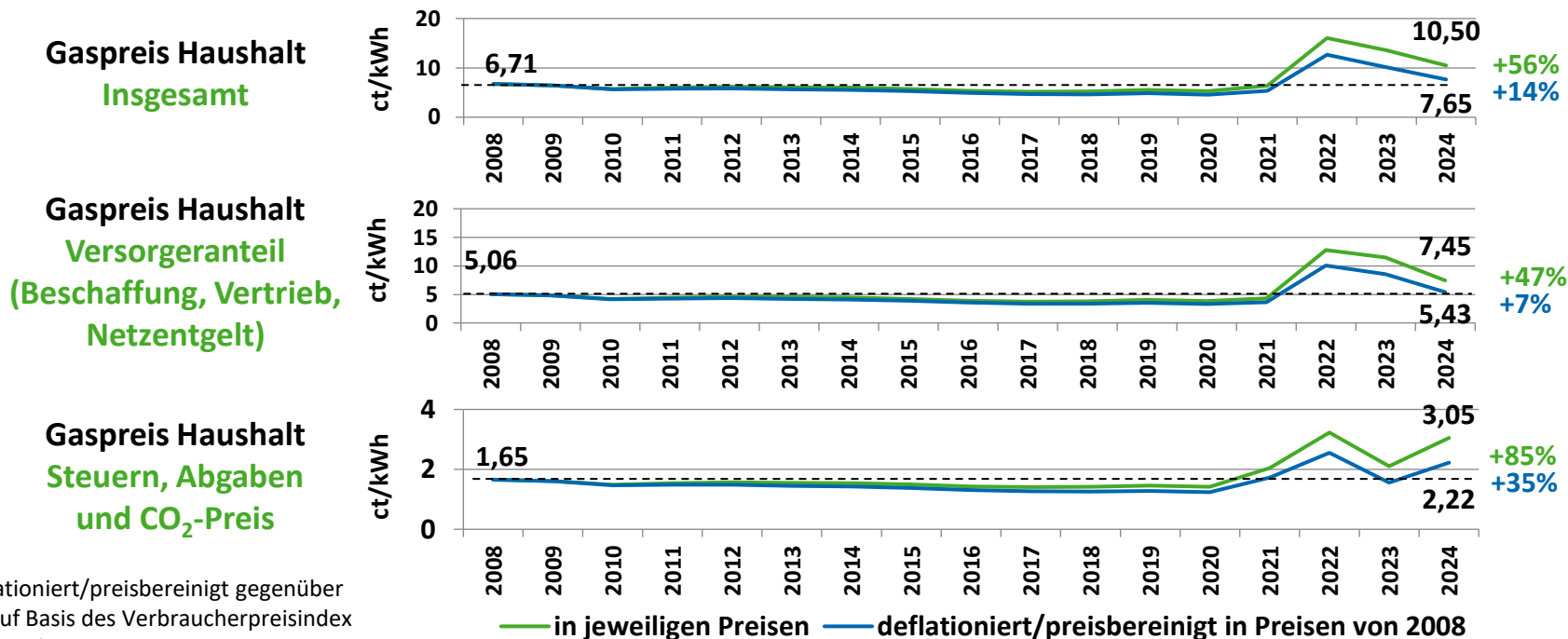
** Mehr-Familienhaus (6-Parteien), Erdgas-Zentralheizung mit Warmwasserbereitung, Jahresverbrauch 80.000 kWh/13.333 kWh pro Wohneinheit

Erdgaspreis für Haushalte (EFH) seit 2008: Nominale vs. reale* Preisentwicklung



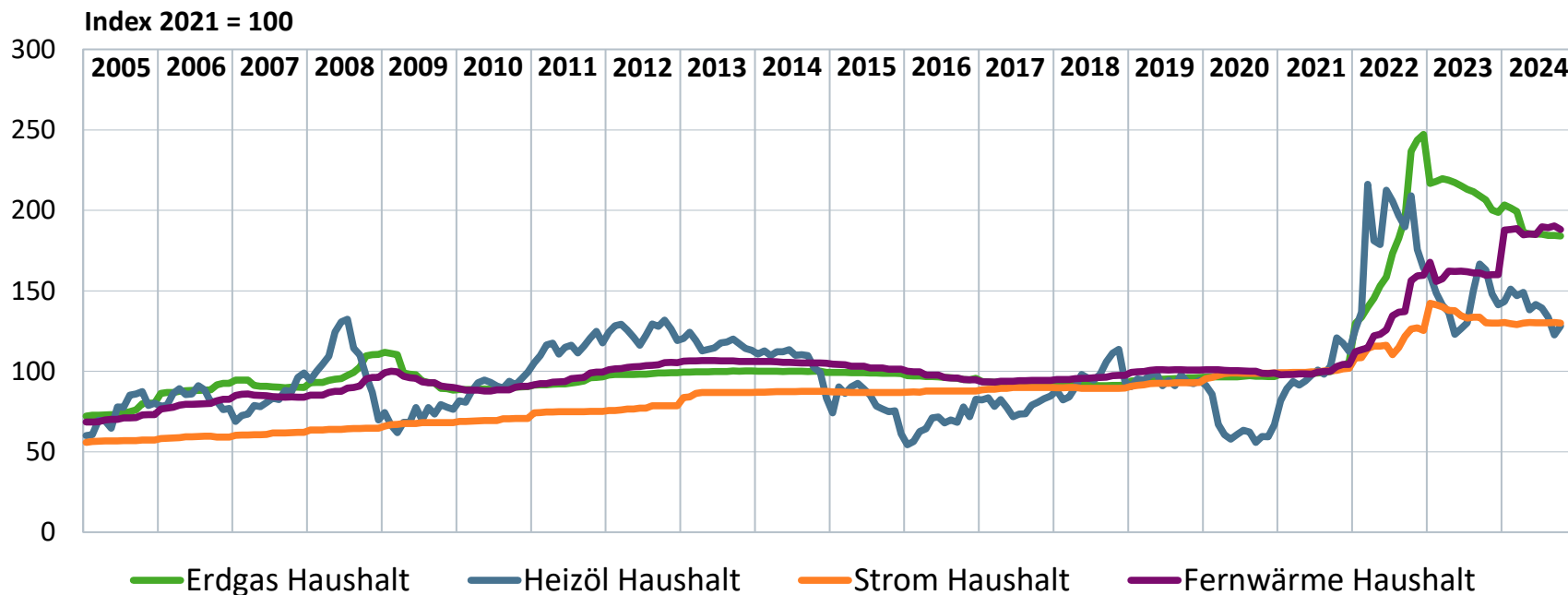
* deflationiert/preisbereinigt gegenüber 2008 auf Basis des Verbraucherpreisindex (2020=100) des Statistischen Bundesamtes, Fachserie 17, Reihe 7

Erdgaspreis für Haushalte (MFH) seit 2008: Nominale vs. reale* Preisentwicklung



* deflationiert/preisbereinigt gegenüber 2008 auf Basis des Verbraucherpreisindex (2020=100) des Statistischen Bundesamtes, Fachserie 17, Reihe 7

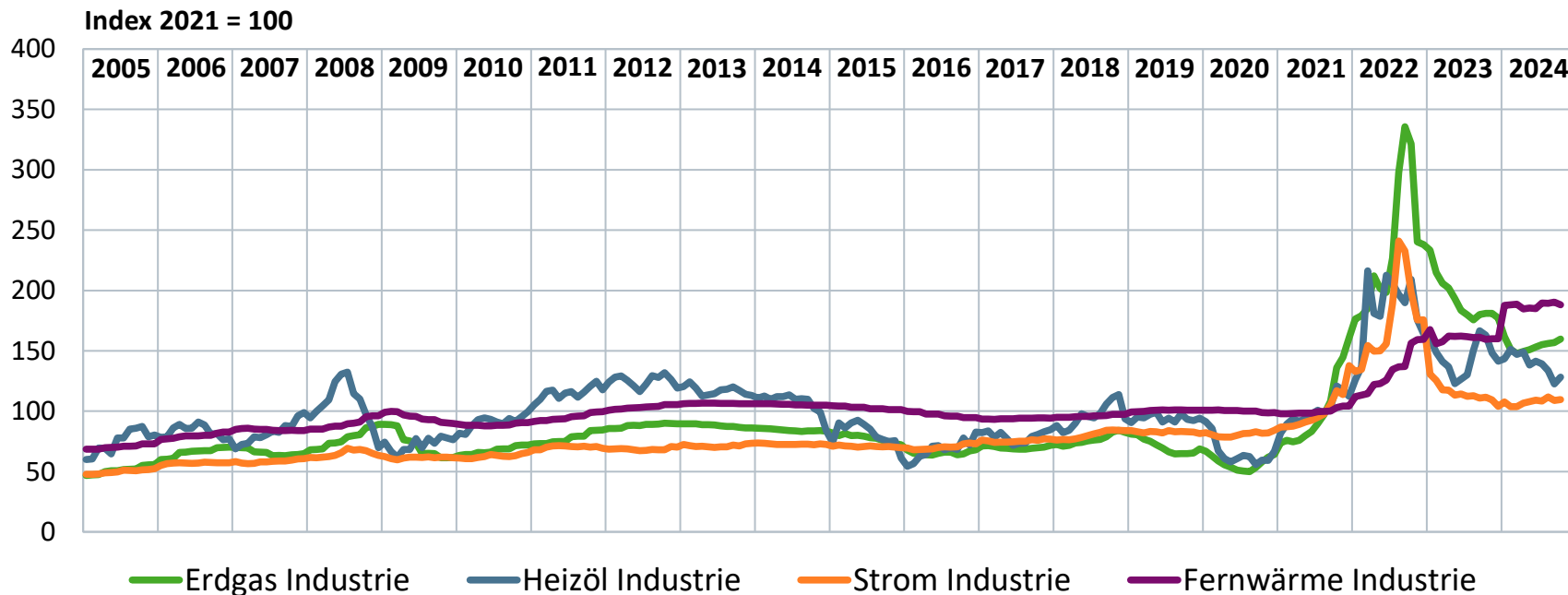
Entwicklung der Energiepreise für Haushalte



Quelle: Destatis (FS 17, R 2); Strom- und Gaspreisbremse im Index berücksichtigt

Die Grafik zeigt die Preisentwicklung (indexierte Preissteigerungsraten, **keine absoluten Brennstoffpreise**) bei Heizöl, Gas, Strom und Fernwärme für Haushalte seit Januar 2005 bezogen auf das Basisjahr 2021 (Jahresdurchschnitt); Stand 07/2024 (Daten bis einschl. Okt. 2024 verfügbar)

Entwicklung der Energiepreise für Industrie



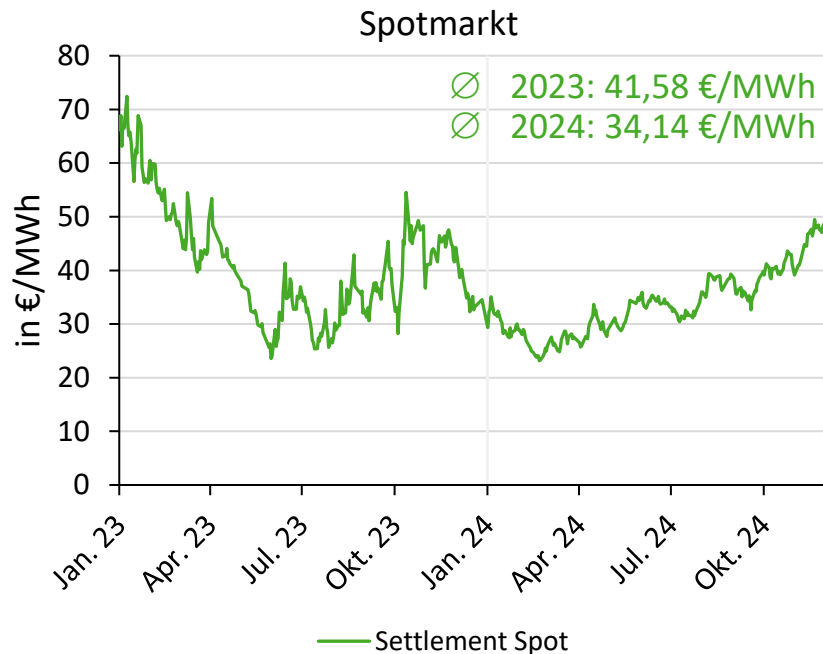
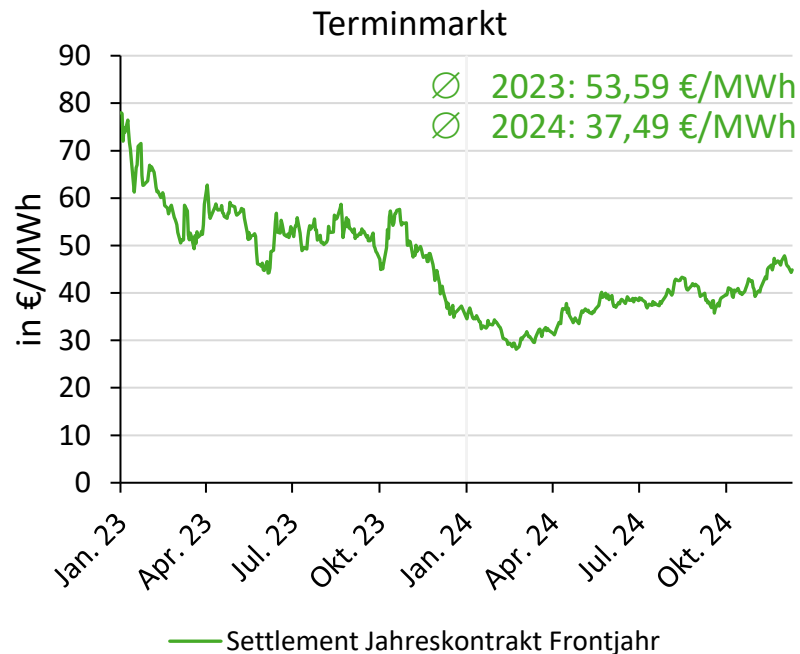
Quelle: Destatis (FS 17, R 2); Strom- und Gaspreisbremse im Index berücksichtigt

Die Grafik zeigt die Preisentwicklung (indexierte Preissteigerungsraten, **keine absoluten Brennstoffpreise**) bei Heizöl, Gas, Strom und Fernwärme für Industrie seit Januar 2005 bezogen auf das Basisjahr 2021 (Jahresdurchschnitt); Stand 07/2024 (Daten bis einschl. Mai 2024 verfügbar)



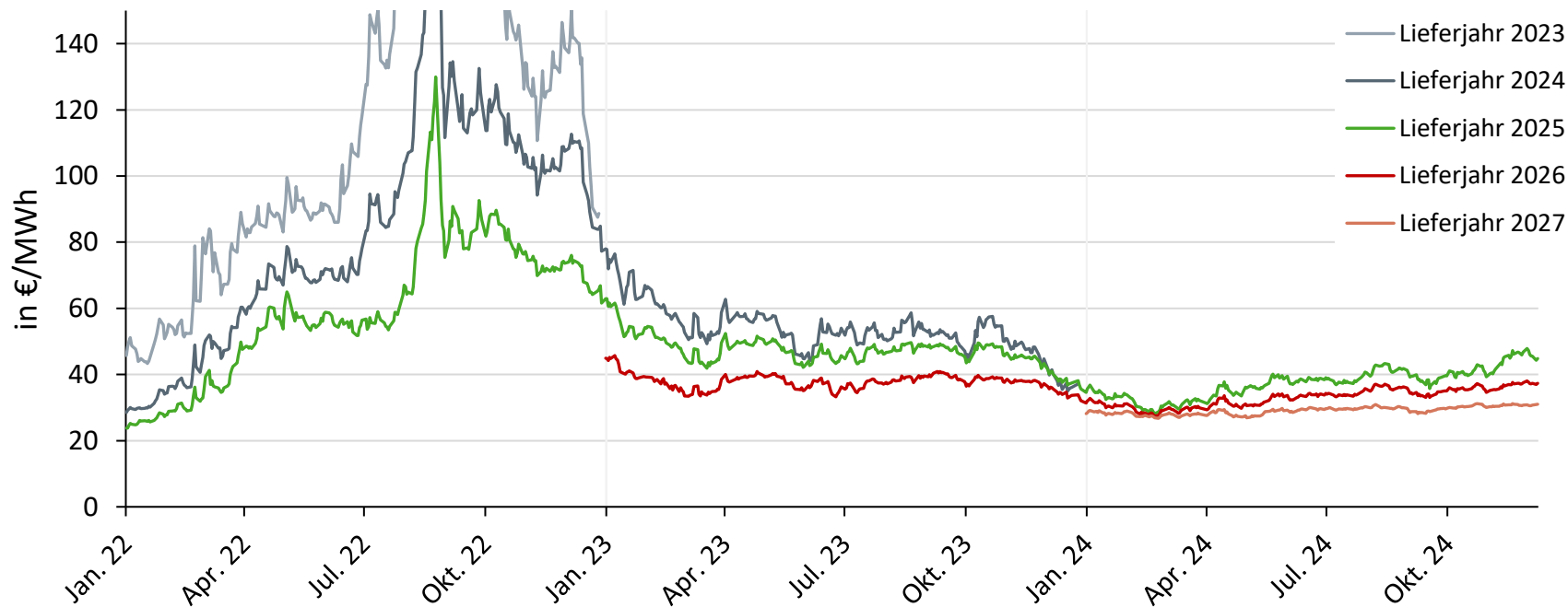
Preisentwicklung Erdgas (THE)

01.01.2023 – 10.12.2024



Terminmarkt Erdgas: Jahresfutures (GOBY)

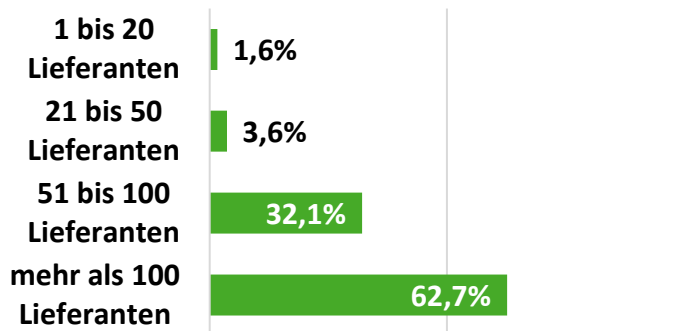
01.01.2022 – 10.12.2024



Wettbewerb im Gasmarkt: Hohe Anbietervielfalt

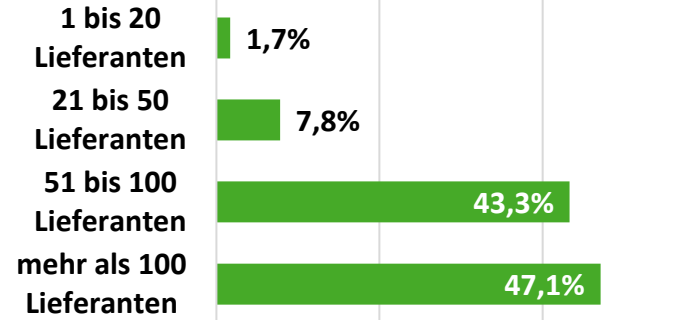
Anteil der Netzgebiete, in denen die dargestellte Anzahl von Lieferanten tätig ist:

Alle Letztverbraucher (2023)



In nahezu allen Netzgebieten beliefern mehr als 20 verschiedene Lieferanten Gaskunden!
In 95% aller Netzgebiete sind es sogar mehr als 50 verschiedene Lieferanten!*

Haushaltskunden (2023)



In nahezu allen Netzgebieten beliefern mehr als 20 verschiedene Lieferanten Haushaltskunden!
In 90% aller Netzgebiete sind es sogar mehr als 50 verschiedene Lieferanten!*

*Die Zahl der anbietenden Gaslieferanten liegt darüber, wird aber nicht erfasst. Viele Lieferanten schließen erst Rahmenverträge mit dem Netzbetreiber ab, wenn ein Lieferverhältnis von einem Kunden gewünscht wird.

Preisbestandteile für Haushalte (EFH) in ct/kWh

Durchschnittlicher Erdgaspreis für einen Haushalt in ct/kWh, Ein-Familienhaus (EFH), Erdgas-Zentralheizung mit Warmwasserbereitung, jeweils aktuelle Sondervertragskumentarife* im Markt, Jahresverbrauch 20.000 kWh, Grundpreis anteilig enthalten, nicht mengengewichtet

Bestandteile in ct/kWh	2010	2011	2012	2013	2014	2015	2016	2017	2018	2019	2020 19%/16% Mwst.	2021	2022 19%/7% Mwst.	2023 7% Mwst.	2024 7%/19% Mwst.
Beschaffung, Vertrieb	3,30	3,56	3,72	3,49	3,41	3,15	2,75	2,65	2,77	3,06	2,90	3,25	11,51	9,87	5,93
Netzentgelt inkl. Messung, Messstellenbetrieb, (Abrechnung**)	1,47	1,43	1,39	1,50	1,49	1,53	1,62	1,59	1,53	1,55	1,60	1,64	1,66	1,99	1,97
Netzentgelt ohne Messung, Messstellenbetrieb, (Abrechnung**)	1,33	1,29	1,26	1,36	1,35	1,39	1,48	1,51	1,45	1,47	1,51	1,55	1,57	1,90	1,88
Messung, Messstellenbetrieb, (Abrechnung**)	0,14	0,14	0,13	0,14	0,14	0,14	0,14	0,08	0,08	0,08	0,09	0,09	0,09	0,09	0,09
Mehrwertsteuer	1,02	1,06	1,08	1,06	1,04	1,00	0,94	0,91	0,93	0,98	0,89	1,13	2,16	0,92	1,51
Konzessionsabgabe*	0,03	0,03	0,03	0,03	0,03	0,03	0,03	0,03	0,03	0,03	0,03	0,03	0,03	0,03	0,03
Erdgassteuer	0,55	0,55	0,55	0,55	0,55	0,55	0,55	0,55	0,55	0,55	0,55	0,55	0,55	0,55	0,55
CO ₂ -Preis***												0,46	0,54	0,54	0,82
Gaspeicherumlage****													0,02	0,09	0,22
GESAMT	6,37	6,63	6,77	6,63	6,52	6,26	5,89	5,73	5,81	6,17	5,97	7,06	16,47	13,99	11,02

* Heizgas-Kunden sind i. d. R. Sondervertragskunden mit geminderter Konzessionsabgabe (0,03 ct/kWh) ** ab 2017 Abrechnung im Netzentgelt enthalten

*** der CO₂-Preis bildet die Kosten für den Erwerb von CO₂-Emissionshandelszertifikaten gemäß BEHG ab und ist bis Ende 2025 ein gesetzlich festgelegter Festpreis

**** 2024: Mischwert: 1.Hj 0,186 ct/kWh, 2.Hj. 0,25 ct/kWh

Quelle: BDEW; Stand: 12/2024

Preisbestandteile für Haushalte (MFH) in ct/kWh

Durchschnittlicher Erdgaspreis für einen Haushalt in ct/kWh, Mehr-Familienhaus (MFH, 6-Parteien), Erdgas-Zentralheizung mit Warmwasserbereitung, jeweils aktuelle Sondervertragskumentarife* im Markt, Jahresverbrauch 80.000 kWh, Grundpreis anteilig enthalten, nicht mengengewichtet

Bestandteile in ct/kWh	2010	2011	2012	2013	2014	2015	2016	2017	2018	2019	2020 19%/16% Mwst.	2021	2022 19%/7% Mwst.	2023 7% Mwst.	2024 7%/19% Mwst.
Beschaffung, Vertrieb	3,04	3,30	3,50	3,32	3,26	3,01	2,62	2,46	2,57	2,81	2,60	2,97	11,46	9,84	5,82
Netzentgelt inkl. Messung, Messstellenbetrieb, (Abrechnung**)	1,17	1,14	1,11	1,21	1,20	1,22	1,31	1,30	1,25	1,26	1,30	1,33	1,34	1,65	1,63
Netzentgelt ohne Messung, Messstellenbetrieb, (Abrechnung**)	1,14	1,11	1,08	1,17	1,17	1,19	1,27	1,28	1,23	1,24	1,28	1,31	1,32	1,63	1,61
Messung, Messstellenbetrieb, (Abrechnung***)	0,03	0,03	0,03	0,04	0,03	0,03	0,04	0,02	0,02	0,02	0,02	0,02	0,02	0,02	0,02
Mehrwertsteuer	0,91	0,96	0,99	0,97	0,96	0,92	0,85	0,83	0,84	0,88	0,78	1,01	2,09	0,89	1,44
Konzessionsabgabe*	0,03	0,03	0,03	0,03	0,03	0,03	0,03	0,03	0,03	0,03	0,03	0,03	0,03	0,03	0,03
Erdgassteuer	0,55	0,55	0,55	0,55	0,55	0,55	0,55	0,55	0,55	0,55	0,55	0,55	0,55	0,55	0,55
CO ₂ -Preis***												0,46	0,54	0,54	0,82
Gaspeicherumlage****													0,02	0,09	0,22
GESAMT	5,70	5,98	6,18	6,08	6,00	5,73	5,36	5,17	5,24	5,53	5,26	6,35	16,03	13,59	10,50

* Heizgas-Kunden sind i. d. R. Sondervertragskunden mit geminderter Konzessionsabgabe (0,03 ct/kWh) ** ab 2017 Abrechnung im Netzentgelt enthalten

*** der CO₂-Preis bildet die Kosten für den Erwerb von CO₂-Emissionshandelszertifikaten gemäß BEHG ab und ist bis Ende 2025 ein gesetzlich festgelegter Festpreis

**** 2024: Mischwert: 1.Hj 0,186 ct/kWh, 2.Hj. 0,25 ct/kWh

Quelle: BDEW; Stand: 12/2024

Umlagen und Entgelte beim Gaspreis

Umlage/Entgelt	Rechtsgrundlage	Betrag ab 01.10.2023	Betrag ab 01.10.2024
Gasspeicherumlage	§ 35e EnWG	ab 01.07.2023: 0,145 ct/kWh 01.01. bis 30.06.2024: 0,186 ct/kWh	ab 01.07.2024: 0,250 ct/kWh 01.01. bis 30.06.2025: 0,299 ct/kWh
Bilanzierungsumlage (RLM und SLP)	Festlegung GaBi Gas 2.0	RLM: 0 ct/kWh SLP: 0 ct/kWh	RLM: 0 ct/kWh SLP: 0 ct/kWh
Konvertierungsentsgelt H/L	BK7-16-050, „Konni Gas 2.0“	0,021 ct/kWh	0 ct/kWh
Konvertierungsumlage	BK7-16-050, „Konni Gas 2.0“	0 ct/kWh	0 ct/kWh
Biogasumlage	§ 20 b GasNEV, § 7 KoV HT	69,83 ct/kWh/h/a (Kalenderjahr 2023)	83,81 ct/kWh/h/a* (Kalenderjahr 2024)
Marktraumumstellungsumlage	§ 25 d Ein- und Ausspeise- vertrag bzw. gem. § 10 KoV HT	75,47 ct/kWh/h/a (Kalenderjahr 2023)	67,11 ct/kWh/h/a* (Kalenderjahr 2024)
VHP-Entgelt	BK7-11-003	0,000148 ct/kWh	0,000198 ct/kWh

Ansprechpartner:

Tilman Schwencke

Geschäftsbereichsleiter Strategie und Politik

Telefon: +49 30 300199-1090

tilman.schwencke@bdew.de

Fachliche Fragen:

Christopher Troost

Geschäftsbereich Strategie und Politik

Abteilung Volkswirtschaft

Telefon: +49173 9619788

christopher.troost@bdew.de

bdew

Energie. Wasser. Leben.